

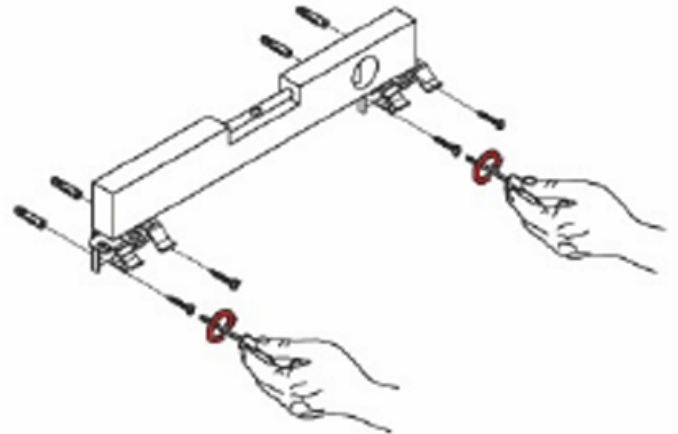
# Szerelési útmutató

Fa reluxa 25 mm

9 cm Max 80 cm 9 cm

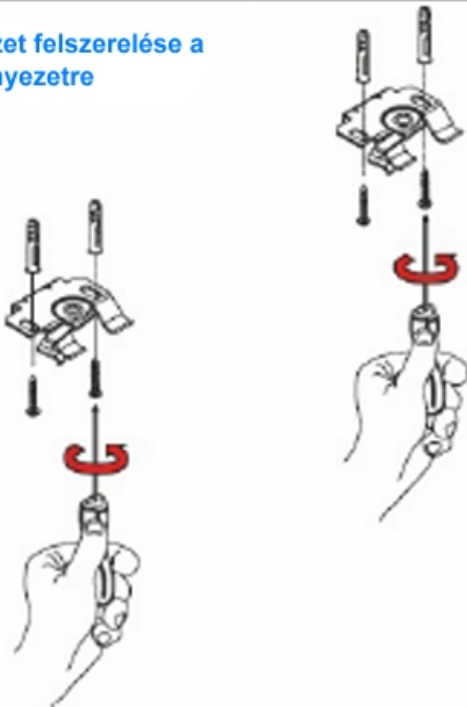


A tartószerkezet szerelése

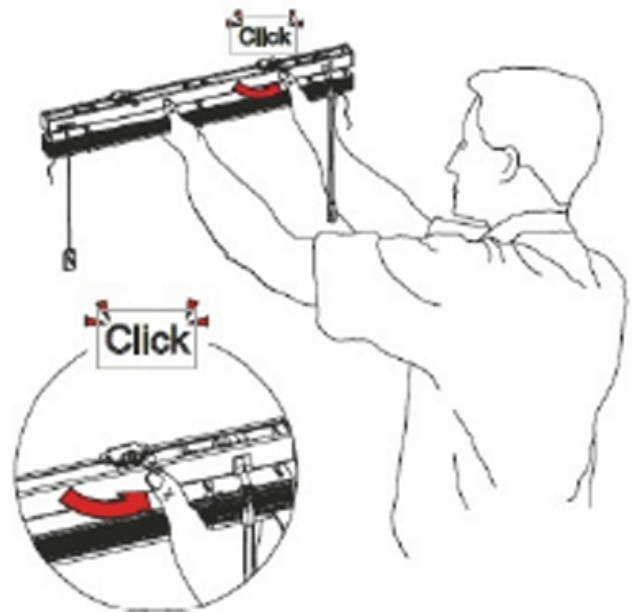


A tartószerkezet felszerelése a falra

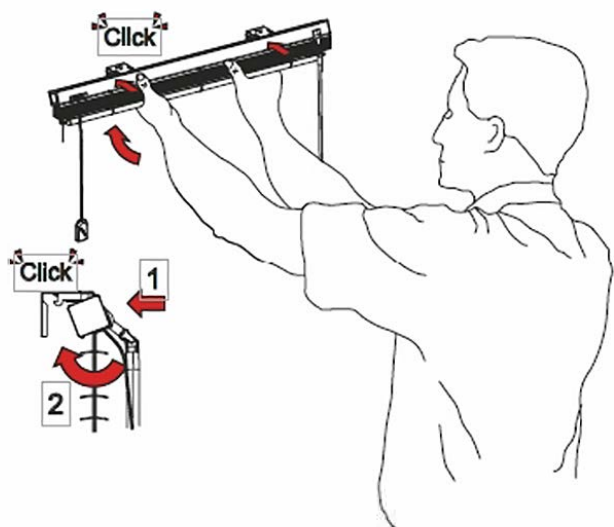
A tartószerkezet felszerelése a mennyezetre



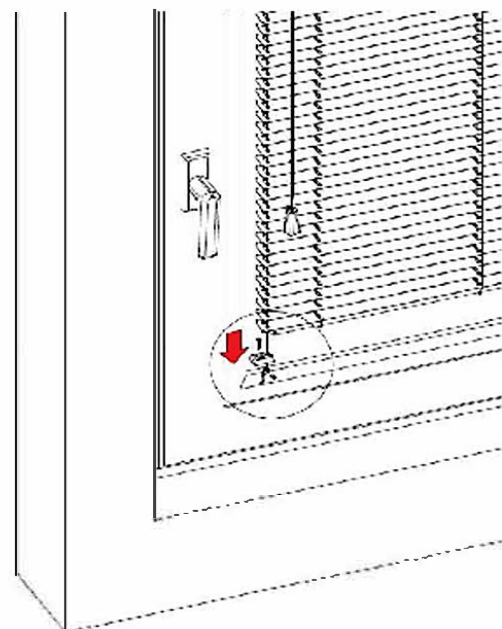
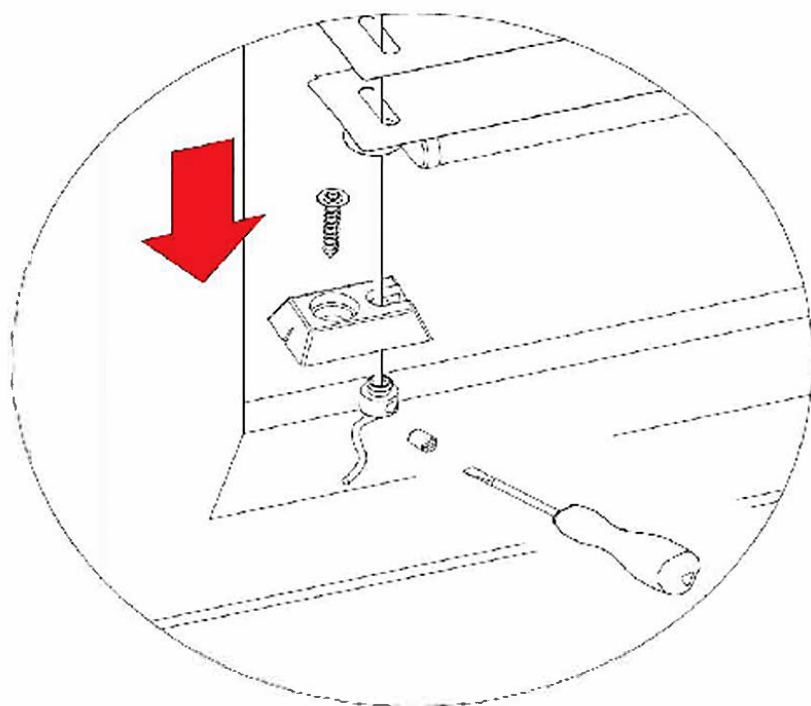
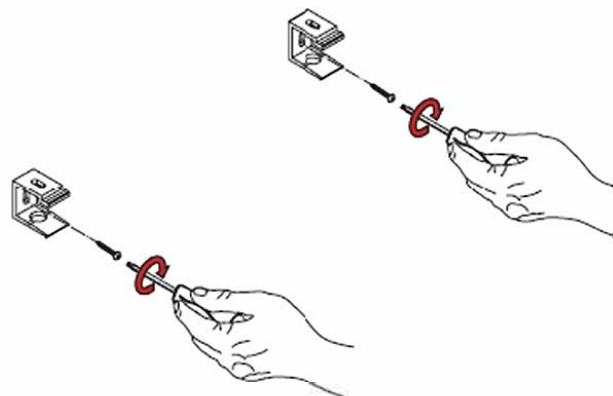
A reluxa felszerelése



### A reluxa felszerelése



### A tartószerkezet felszerelése a falba



1. A felső ütköző nagyobb, mint az alsó



Felső ütköző

Alsó ütköző

2. Húzzuk meg a felső ütközőt vezetőhuzal egyik végén és illesztjük rá a rugót. A kisebb átmérővel felfelé.



3. A vezetőhuzalt húzzuk át a profilon és az alsó fa listán lévő szemén.



4. A vezetőhuzal végére csavarozzuk rá a kisebb ütközőt. A behúzott alsó ütközőt helyezzük az alsó konzolba és húzzuk be azt.



5. A vezetőhuzal kifeszítését a felső profilban lehet elvégezni. Lazítsa meg az ütközőt, feszítse meg a vezetőhuzalt és húzza be.