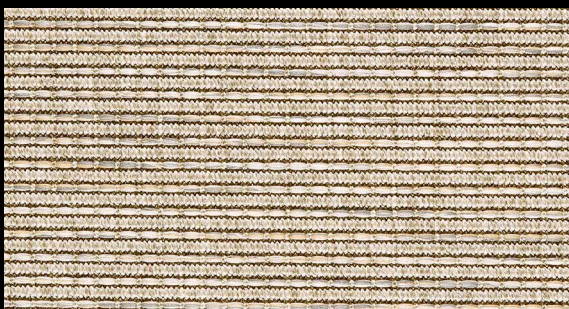


Indoor
& Outdoor

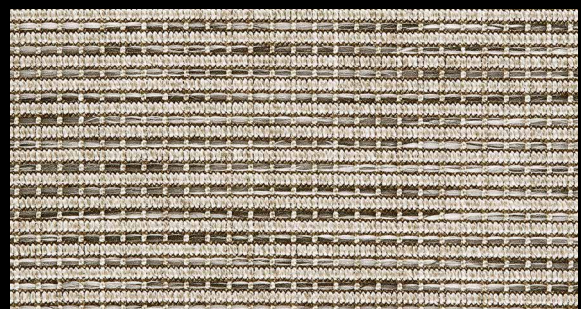
NATURE DESIGN



4018



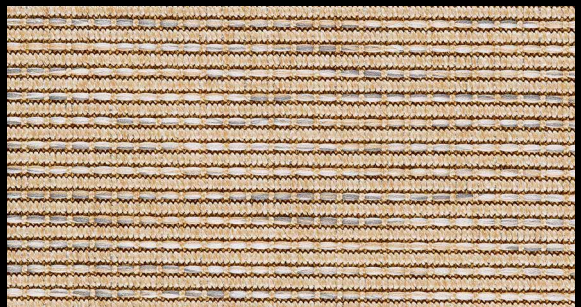
15



17



13



14



12



NATURE DESIGN

4018

Fabricagemethode / Méthode de fabrication
Herstellungsverfahren / Manufacturing process

Vlak geweven / Tissé à plat
Flachgewebt / Flat woven

Pool samenstelling / Composition du velours / Polmaterial / Pile content

100% PP Stainsafe®

Poolgewicht / Poids du velours / Polgewicht / Pile weight

ca. 1.100 gr/m²

Totaal gewicht / Poids total / Gesamtgewicht / Total weight

ca. 1.640 gr/m²

Totale hoogte / Hauteur totale / Gesamthöhe / Total height

ca. 5 mm

Aantal noppen / Nombre de points / Noppenzahl / Number of knots

ca. 70.400/m²

Breedte / Largeur / Breite / Width

400 cm +/- 2%

Dessinrapport / Raccord / Rapport / Design repeat

1,25 cm x 1,36 cm

Lichtechtheid / Résistance à la lumière / Lichtechtheit / Light fastness

5 - 6

Waterrechtheid / Résistance à l'eau / Wasserechtheit / Water resistance

4 - 5

Zoutwaterrechtheid / Résistance à l'eau salée / Salzwasserechtheit / Saltwater resistance

4

Warmte doorlaatweerstand / Résistance thermique
Wärmedurchlasswiderstand / Thermal resistance

0,12m² K/W

Geluidsisolatie / Isolation aux bruits d'impact
Trittschalldämmung / Sound insulation

22 dB

Bijzonderheden / Caractéristiques / Besonderheiten / Characteristics

Pool naar buiten / Velours
à l'extérieur / Flor aussen
Pile outside



Kijk voor gedetailleerde garantievoorwaarden op www.stain-safe.com
Pour le détail des conditions de garantie, rendez-vous sur www.stain-safe.com
Detaillierte Garantiebedingungen finden Sie auf www.stain-safe.com
For detailed warranty conditions see www.stain-safe.com

WEATHERSAFE®
YOUR NATURAL FLOOR STYLE INSIDE AND OUT!