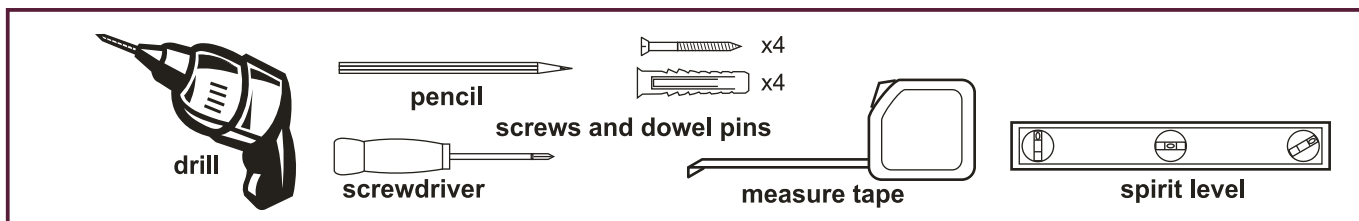
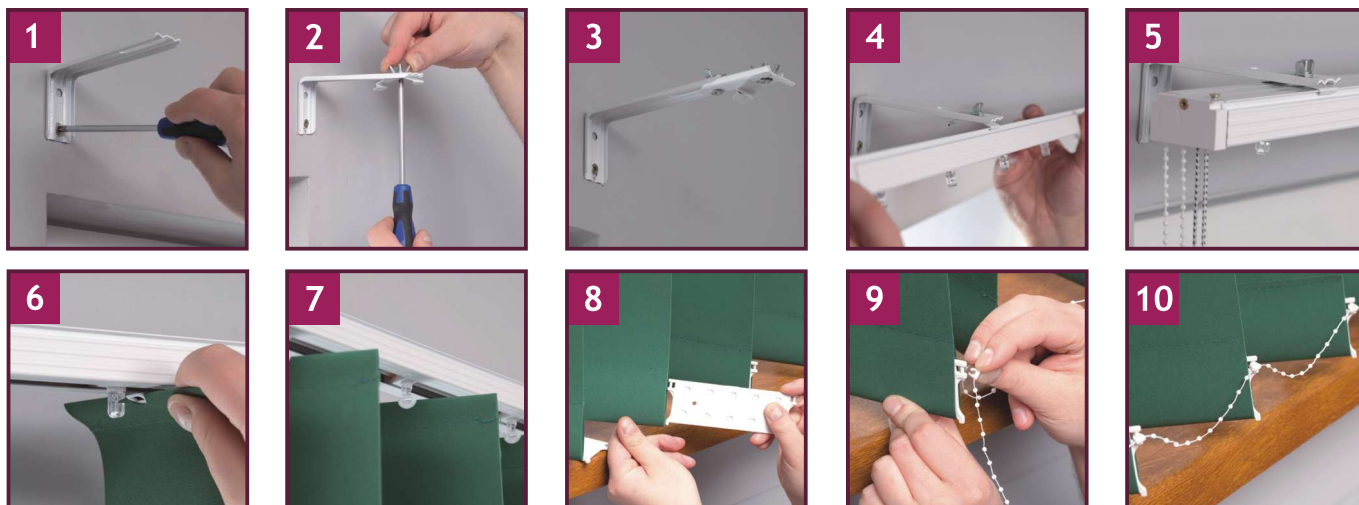


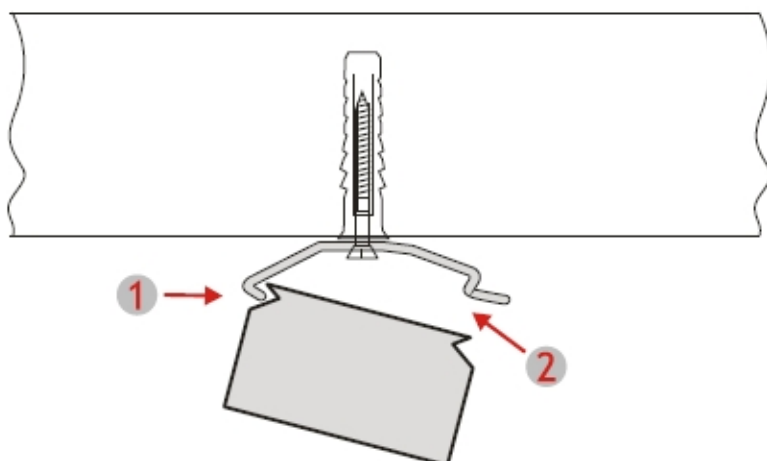
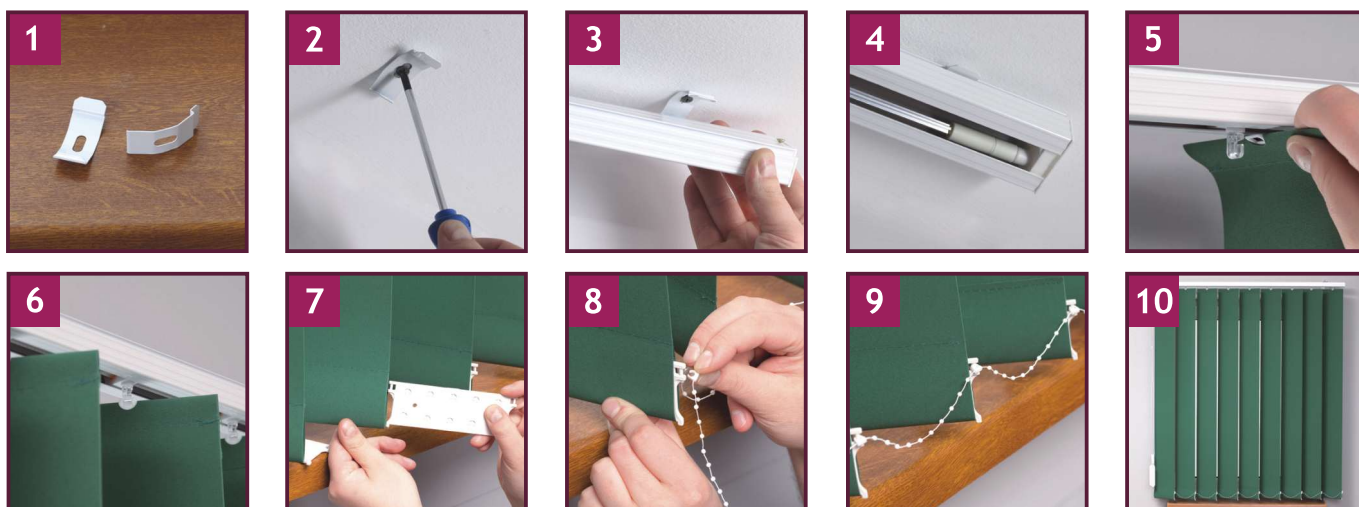
NÁVOD K MONTÁŽI



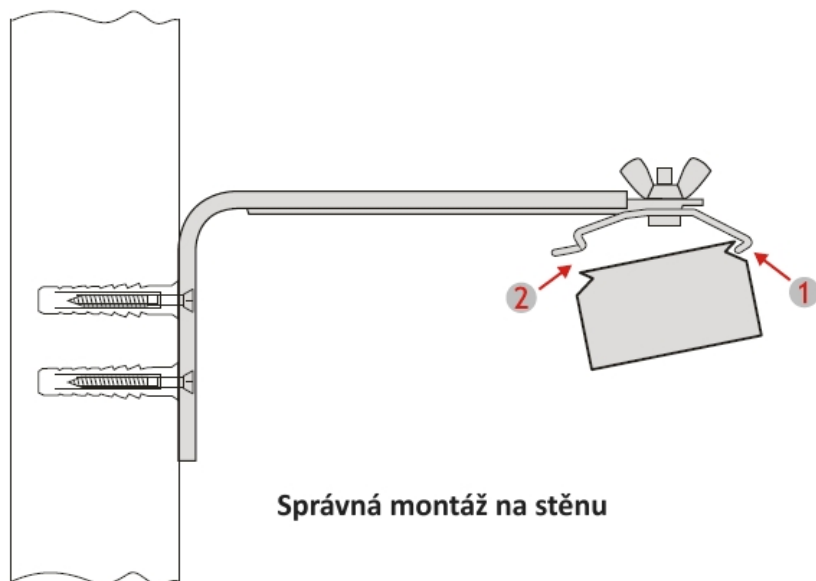
Návod k montáži na zed'



Návod k montáži na stěnu



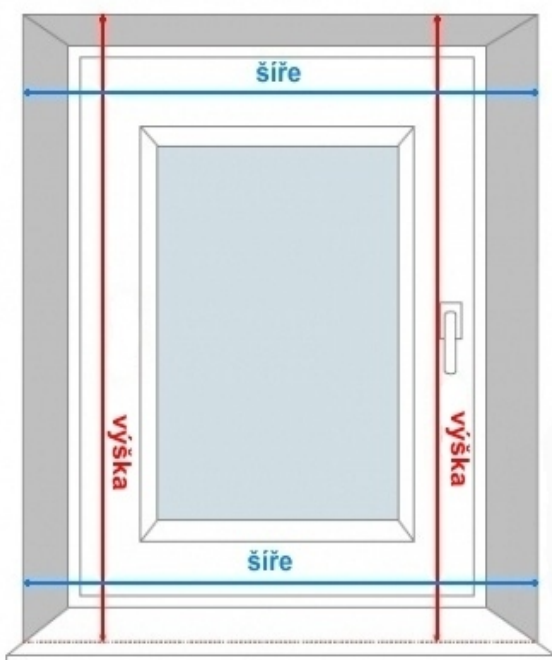
Správná montáž do stropu



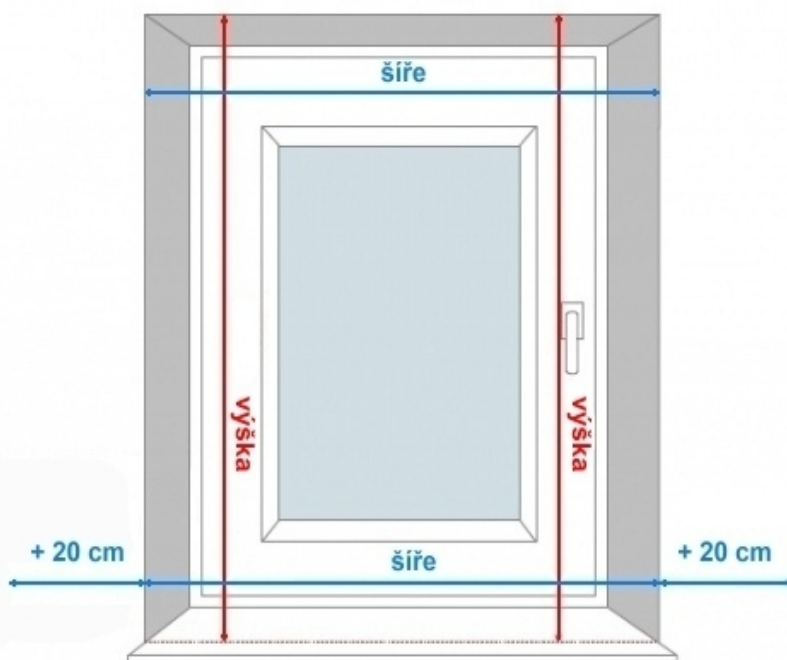
Správná montáž na stěnu

Zaměření

Montáž do výklenku



Montáž před výklenok



Šířka: zaměření musí být provedeno na dvou místech (nahore a dole u parapetu). Dejte menší z nich.

Výška: zaměření musí být provedeno na dvou místech a menší rozměr snižte o 2 - 3 cm.

Šířka: zaměřte šířku výklenku a přidejte k šířce 40 cm (20 cm na každé straně), nebo zadejte celkovou šířku žaluzií, kterou si přejete objednat.

Výška: zaměření musí být provedeno na dvou místech. Měříme od stropu k podlaze nebo od stropu k parapetu.

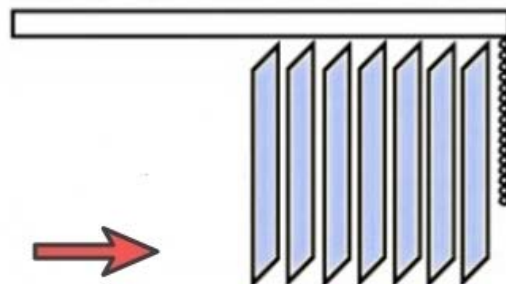
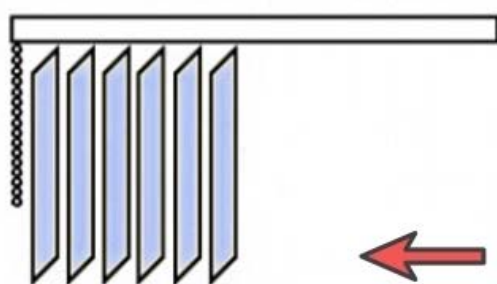
Pro volbu žaluzie k podlaze ubereme 3 - 10 cm,
Pro volbu žaluzie k parapetu ubereme 1 - 2 cm.

Ovládání levé

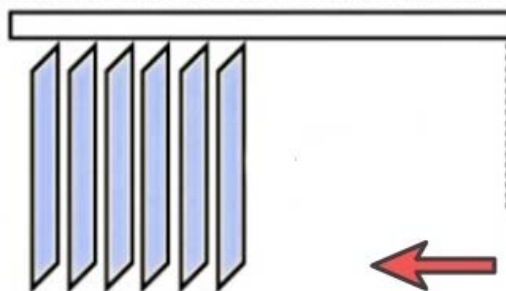
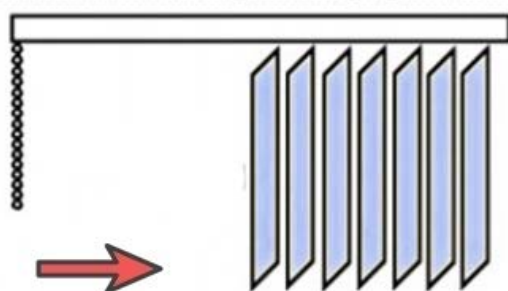
Ovládání pravé

**Stahování
látky**

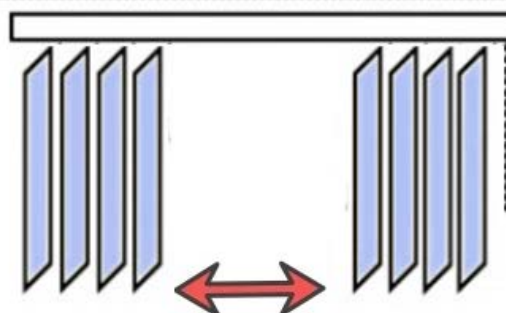
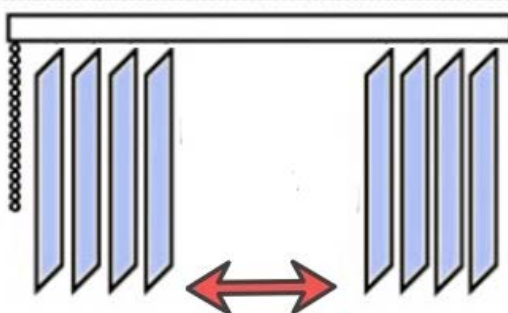
TYP 1
k ovládání



TYP 2
od ovládání



TYP 3
od středu



TYP 4
do středu

