



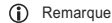
Set&Go io

CS Příručka pro instalaci



FRANÇAIS

Par la présente, Somfy déclare que l'appareil est conforme aux exigences essentielles et aux autres dispositions pertinentes de la directive 1999/5/CE. Une déclaration de conformité est mise à disposition à l'adresse Internet www.somfy.com/ce. Images non contractuelles.



DEUTSCH

Hiermit erklärt Somfy, dass dieses Produkt mit den grundlegenden Anforderungen und anderen relevanten Vorschriften der Richtlinie 1999/5/EG übereinstimmt. Die Konformitätserklärung ist unter der Internetadresse www.somfy.com/ce verfügbar. Abbildungen ohne Gewähr.



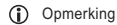
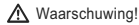
ITALIANO

Somfy dichiara che il dispositivo è conforme ai requisiti essenziali e alle altre disposizioni pertinenti della Direttiva 1999/5/CE. La dichiarazione di conformità è disponibile all'indirizzo Internet www.somfy.com/ce. Le immagini hanno uno scopo puramente indicativo.



NEDERLANDS

Bij deze verklaart Somfy dat het product voldoet aan de essentiële eisen en aan de andere beschikkingen van richtlijn 1999/5/EG. Een conformiteitsverklaring staat ter beschikking op de website www.somfy.com/ce. Aan de afbeeldingen kunnen geen rechten worden ontleend.



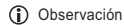
ENGLISH

Somfy hereby declares that this product conforms to the essential requirements and other relevant provisions of Directive 1999/5/CE. A declaration of conformity is available at www.somfy.com/ce. Images are not contractually binding.



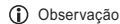
ESPAÑOL

Por la presente, Somfy declara que el producto cumple con los requisitos básicos y demás disposiciones de la directiva 1999/5/CE. Podrá encontrar una declaración de conformidad en la página web www.somfy.com/ce. Fotos no contractuales.



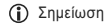
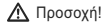
PORTUGUÊS

Pelo presente documento, a Somfy declara que o aparelho está conforme às exigências fundamentais e às outras disposições pertinentes da directiva 1999/5/CE. Uma Declaração de Conformidade encontra-se disponível na Internet, em www.somfy.com/ce. Imagens não contratuais.



ΕΛΛΗΝΙΚΑ

Με το παρόν έγγραφο, η Somfy δηλώνει ότι η συσκευή συμμορφώνεται με τις ουσιαστικές απαιτήσεις και τις λοιπές σχετικές διατάξεις της οδηγίας 1999/5/ΕΕ. Μια δήλωση συμμόρφωσης διατίθεται στην ιστοσελίδα www.somfy.com/ce. Οι φωτογραφίες δεν αποτελούν δεσμευτικό έγγραφο.



DANSK

Hermed erklærer Somfy, at apparatet er i overensstemmelse med de væsentlige krav, samt med de andre relevante bestemmelser i direktivet 1999/5/CE. En overensstemmelseserklæring kan hentes på internetadressen www.somfy.com/ce. Billederne er ikke kontraktforhold.



SUOMI

Täten Somfy ilmoittaa, että laite on direktiivin 1999/5/CE olennaisten vaatimusten ja muiden asiaankuuluvien määräysten mukainen. Ilmoitus vaatimusten täytymisestä on luettavissa Internet-osoitteessa www.somfy.com/ce. Kuvat eivät ole sopimukseen.



SVENSKA

Härmed intygar Somfy att produkten uppfyller huvudkraven och övriga relevanta bestämmelser i direktivet 1999/5/EG. Ett CE-dokument finns på Internetadressen www.somfy.com/ce. Bilderna är inte avtalsenliga.



NORSK

Somfy erklærer herved at dette utstyret oppfyller nødvendige krav og alle relevante bestemmelser i direktivet 1999/5/EC. Et CE-dokument finnes tilgjengelig på www.somfy.com/ce. Bildene er ikke kontraktfestet.



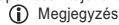
POLSKI

Somfy oświadcza niniejszym, że urządzenie jest zgodne z podstawowymi wymogami i innymi stosownymi przepisami dyrektywy 1999/5/CE. Deklaracja zgodności jest dostępna pod adresem internetowym www.somfy.com/ce. Ilustracje nie mają charakteru umowy.



MAGYAR

A Somfy kijelenti, hogy a berendezés megfelel az 1999/5/EK irányelv alapvető követelményeinek és egyéb vonatkozó rendelkezéseinek. A megfelelőségi nyilatkozat elérhető a következő internetes címen: www.somfy.com/ce. A képek csak tájékoztató jellegűek.



ČESKY

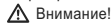
Společnost Somfy tímto prohlašuje, že tento výrobek je ve shodě se základními požadavky a dalšími příslušnými ustanoveními směrnice 1999/5/ES. CZ: Toto zařízení lze provozovat v ČR na základě všeobecného oprávnění VO-R/10/03.2007-4.

SK: Toto zariadenie je možné prevádzkovať v SR na základe všeobecného povolenia VPR-05/2008. Prohlášení o shodě naleznete na www.somfy.com/ce. Vyobrazení nejsou závazná.

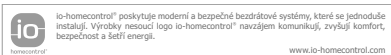


Русский

Настоящим фирма Somfy удостоверяет, что изделие соответствует основным требованиям и иным относящимся к нему положениям директивы Европейской Комиссии 1999/5/CE. Сертификат соответствия доступен на сайте по адресу www.somfy.com/ce. Изображения даны для ознакомления.



1. ÚVOD



Set&Go io je instalační nástroj io-homecontrol®, pomocí kterého je možné nastavovat pohony Somfy a přiřazovat ovladače k pohonům a přijímačům io-homecontrol®. Lze ho použít také ke správě bezpečnostního klíče instalace. Instalační nástroj se skládá ze dvou částí: USB jednotka io-homecontrol® a PC aplikace.

2. BEZPEČNOST

2.1. Bezpečnost a odpovědnost

Než nainstalujete a začnete používat tento výrobek, pozorně si přečtěte tento návod.

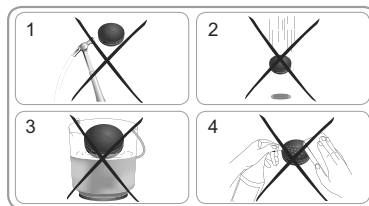
Tento výrobek Somfy musí instalovat odborný pracovník z oboru domácích motorových pohonných systémů a automatizace, pro kterého je určen tento návod. Osoby provádějící instalaci musejí také dodržovat normy a předpisy platné v zemi, kde se výrobek instaluje, a informovat své zákazníky o podmínkách provozu a údržby výrobku. Jakékoli použití mimo rozsah použití definovaný společností Somfy je zakázáno. Zanikne tím záruka a společnost Somfy nenese žádnou odpovědnost; totéž platí pro případ nedodržení pokynů uvedených v tomto návodu.

Nikdy neprovádějte montáž zařízení, dokud nekontrolujete kompatibilitu tohoto výrobku s přidruženým vybavením a doplňky (www.somfypro.com/Set-Go).

2.2. Specifické bezpečnostní pokyny

Abyste zabránili poškození výrobku:

- 1) Vyhněte se nárazům!
- 2) Zabraňte pádům!
- 3) Nelijte kapalinu na výrobek a neponořujte jej do kapaliny.
- 4) Na čištění výrobku nepoužívejte brusné čisticí prostředky nebo rozpouštědla. Povrch produktu čistěte jemnou navlženou tkaninou.

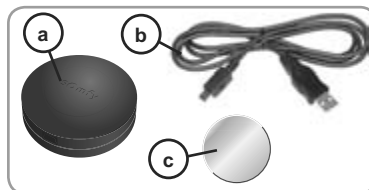


3. POŽADAVKY

- 1) Instalace musí zahrnovat zařízení obsahující technologii io-homecontrol® (rolety, garážová vrata, střešní okna, clony, světla atd.).
- 2) Minimální konfigurace počítače, který použijete se sadou Set&Go io:
 - Požadovaný operační systém: Windows XP Service Pack 2/Vista/7
 - Rozlišení obrazovky: 1024 x 600 pixelů
 - Velikost obrazovky: 10,1" (25,6 cm)
 - RAM: 1 GB
 - Volné místo na disku: 200 MB
 - Procesor: 1,6 GHz
 - Napájený USB 2.0 port
 - Dobrá životnost baterie

4. OBSAH BALENÍ

- | | |
|---------------------|---|
| a) Set&Go io | 1 |
| b) USB kabel | 1 |
| c) Samolepicí držák | 1 |



5. UVEDENÍ DO PROVOZU

⚠ Pro krok 1 je nutné připojení k internetu (provést dříve, než budete na místě instalace).

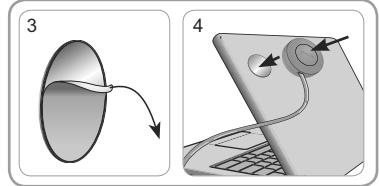
- 1) Na počítači, který budete používat se sadou Set&Go io:
 - Spustěte prohlížeč internetu.
 - Přejděte na: www.somfypro.com/Set-Go a podle pokynů si stáhněte aplikaci Set&Go io.
 - Jakmile je stahování dokončeno, spusťte stažený soubor a nainstalujte aplikaci na počítač.



- 2) Připojte Set&Go io k počítači pomocí USB kabelu a podle pokynů na obrazovce dokončete instalaci.
 - Spusťte aplikaci a postupujte podle pokynů.



- 3) Upevnění Set&Go io k počítači: odstraňte ochrannou fólii z dodaného samolepicího držáku.
- 4) Nalepte držák na požadované místo a pevně jej přitiskněte, aby spolehlivě přilnul. Umístěte Set&Go io na držák.



6. HLAVNÍ OBRAZOVKA - PŘEHLED

Zobrazení přehledu zařízení io-homecontrol® v instalaci (jméno, typ, stav nastavení, stav párování)

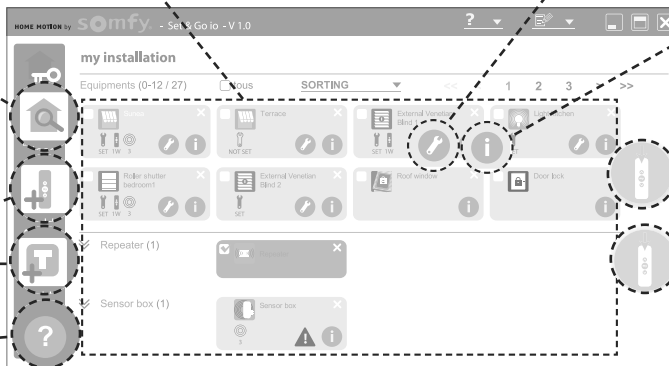
Nastavení vybraného zařízení

Identifikace a odečítání informací o vybraném zařízení

Zjištění instalace

Odeslání bezpečnostního klíče na jiný obousměrný ovladač io-homecontrol® nebo do jednotky TaHoma®

Vyvolání nápovědy



Spárování zvolených zařízení s lokálním nebo obousměrným ovladačem

i Další podrobnosti vám poskytnou informace v aplikaci.

7. TECHNICKÉ ÚDAJE

Pracovní kmitočet: 868-870 MHz, třípásmový obousměrný provoz io-homecontrol®, s LBT (Listen-Before-Talk) (vyhledává neobsazenou rádiovou frekvenci, než zahájí vysílání).
 Dosah signálu: 20 m přes 2 betonové stěny.
 Budova, v níž se ovladač používá, může snížit dosah signálu ovladače.

Krytí: IP30.
 Provozní teplota: 0°C až +60°C.
 Rozměry: Ø 64 mm, tloušťka 22 mm.
 Napájení: USB.
 USB port: Mini-B.

Somfy
50 Avenue du Nouveau Monde
BP 152 - 74307 Cluses Cedex
France
T +33 (0)4 50 96 70 00
F +33 (0)4 50 96 71 89

www.somfy.com

Somfy Contacts

Austria:
Somfy GesmbH
Tel: +43 (0) 662 / 62 53 08 - 0

Belgium:
Somfy Belux
Tel: +32 (0) 2 712 07 70

Croatia:
Somfy Predstavništvo
Tel: +385 (0) 51 502 640

Cyprus:
Somfy Middle East
Tel: +357(0) 25 34 55 40

Czech Republic:
Somfy spol. s.r.o.
Tel: (+420) 267 913 076 - 8

Denmark:
Somfy Nordic Danmark
Tel: +45 65 32 57 93

Export:
Somfy Export
Tel: + 33 (0)4 50 96 70 76
Tel: + 33 (0)4 50 96 75 53

Finland:
Somfy Nordic AB Finland
Tel: +358 (0)9 57 130 230

France :
Somfy France
Tel. : +33 (0) 820 374 374

Germany:
Somfy GmbH
Tel: +49 (0) 7472 930 0

Greece:
Somfy Hellas S.A.
Tel: +30 210 6146768

Hungary:
Somfy Kft
Tel: +36 1814 5120

Italy :
Somfy Italia s.r.l
Tel: +39-024847181

Netherlands:
Somfy BV
Tel: +31 (0) 23 55 44 900

Norway :
Somfy Nordic Norge
Tel: +47 41 57 66 39

Poland :
Somfy Sp. z o.o.
Tel: +48 (22) 50 95 300

Portugal :
Somfy Portugal
Tel. +351 229 396 840

Romania:
Somfy SRL
Tel: +40 - (0)368 - 444 081

Russia:
Somfy LLC.
Tel: +7 495 781 47 72

Serbia:
Somfy Predstavništvo
Tel: 00381 (0)25 841 510

Slovak republic:
Somfy, spol. s r.o.
Tel: +421 337 718 638
Tel: +421 905 455 259

Spain:
Somfy Espana SA
Tel: +34 (0) 934 800 900

Sweden:
Somfy Nordic AB
Tel: +46 (0) 40 16 59 00

Switzerland:
Somfy A.G.
Tel: +41 (0) 44 838 40 30

Turkey:
Somfy TurkeyMah.
Tel: +90 (0) 216 651 30 15

United Kingdom:
Somfy Limited
Tel: +44 (0) 113 391 3030